



# CharmUP

WATER SOURCE

水漾保湿护肤系列



**你的肌肤每天都摄取  
足够水分吗？**

水分是打造无暇美肌  
的第一要素。

松弛下垂, 脱皮, 紧绷干痒, 痘印, 过敏, 长脂肪粒, 尽显老态, 都是 皮肤缺水 的症状, 局部甚至会出现小皱纹和干皮)

(你知道吗 90%以上的肌肤问题与缺水有关 ? 肌肤一旦缺水, 女人的天敌——皱纹便会随之而来, 皮肤也变得 粗糙无光, 皮肤暗黄,

## 90%以上的肌肤问题 与缺水有关!

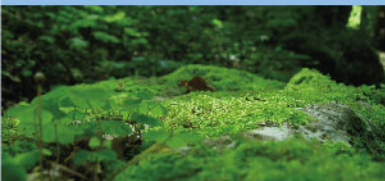
肌肤一旦缺水, 女人的天敌——皱纹  
便会随之而来, 皮肤也变得粗糙无  
光, 皮肤暗黄, 松弛下垂, 脱皮, 紧绷  
干痒, 痘印, 过敏、长脂肪粒, 尽显老态





为什么选择CharmUp Water Source保湿护肤系列? CHARM UP运用创新技术 MossCellTec™, H2 Zeta & Encapsulated HA Technology, 高效的保湿滋润作用, 轻松解决肌肤的缺水状况。研发出WATER SOURCE保湿护肤系列, 致力为女性肌肤带来更持久及

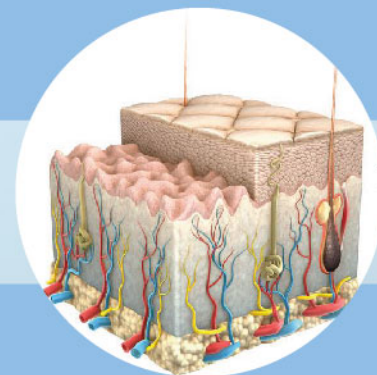
# 为什么选择CharmUp Water Source保湿护肤系列?



创新技术  
MossCellTec™



研发出 WATER SOURCE  
保湿护肤系列



高效的保湿滋润,  
轻松解决肌肤的  
缺水状况。



H2 ZETA  
Technology



Encapsulated HA  
Technology





# MossCellTec™ 有什么好处？



01 增强皮肤细胞的复原力

02 提升皮肤适应环境及气候变化的能力

03 “吸水”与“锁水”

04 天然保湿屏障

05 加强肌肤天然储水能力

06 锁住肌肤内部水份

07 提升肌肤滋润度

08 还原肌肤水嫩莹润

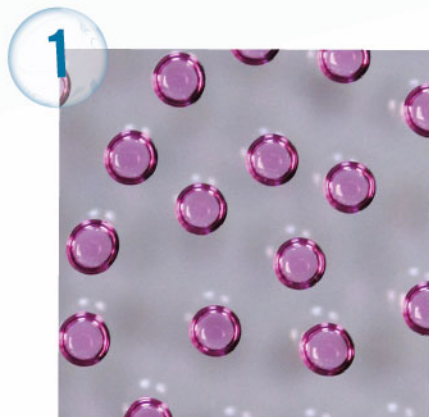
(MossCellTec™ 有什么好处？)

MossCellTec™ 以助 增强 皮肤 细胞的复原力，从而提升皮肤 适应环境及气候变化的能力。此系列产品均从 苔藓植物萃取 其精华作为核心成份。兼具卓越的 “吸水”与“锁水” 特性，天然 保湿屏障，加强肌肤天然 储水能力，牢牢 锁住肌肤内部水份，进而改善肌肤干燥暗淡、缺乏弹性等困扰，提升肌肤滋润度，还原肌肤水嫩莹润，让您远离岁月侵蚀。)

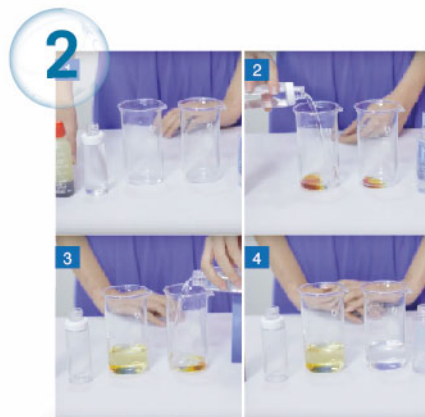


# H2 ZETA TECHNOLOGY

H2 ZETA科技的3大主要功效：1) 幼化分子 2) 中和化学综合体， 3) 还原氧化，除了能够延缓氧化，还能还原已经氧化物质。



幼化分子



中和化学综合体

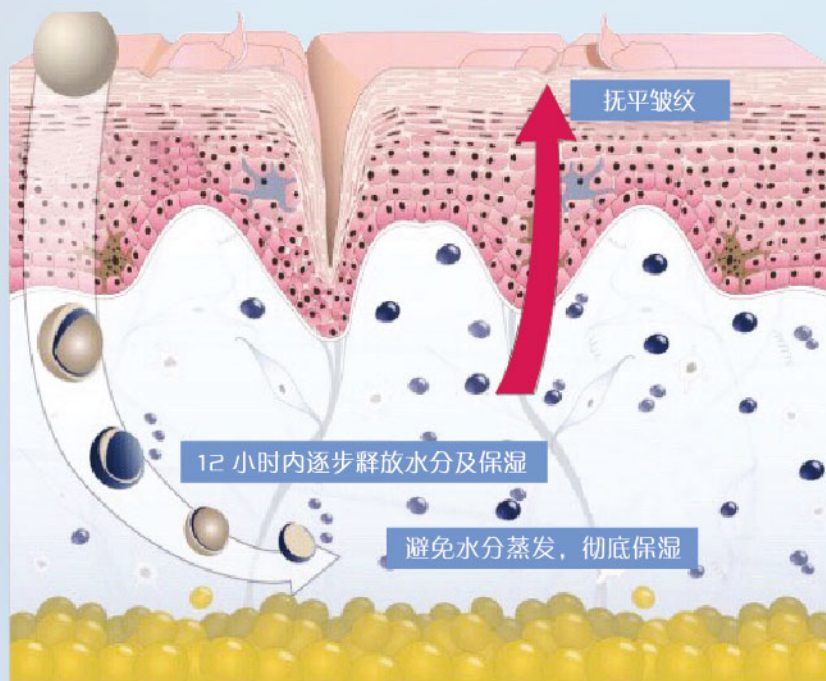


还原氧化

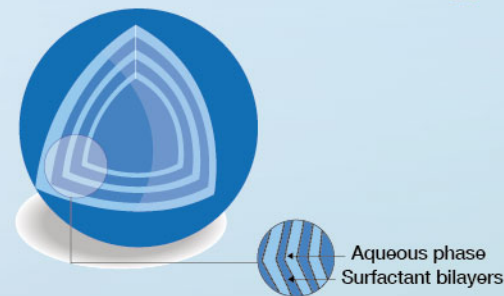
这 崭新玻尿酸科技，把相当于自身重量 1000倍的水分的 玻尿酸分子 压缩在微小包裹 中， 并在长达 12 小时逐步释放水分，避免水分蒸发，彻底保湿。

# 崭新玻尿酸补水保湿科技

## 12 小时内逐步释放水分避免水分蒸发, 彻底保湿



### Encapsulated HA Technology



### 崭新 玻尿酸科技:

把玻尿酸分子 压缩在微小包裹中，  
它可锁住和逐步释放约相当于自身重量  
**1000倍的水分。**



# WATER SOURCE 主要的功效

保湿



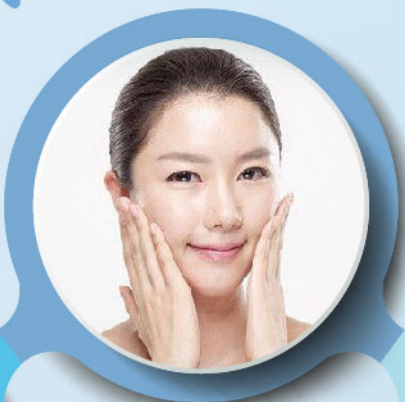
水嫩



光泽



弹性



滋润





Water Source保湿柔肤水具有舒缓肌肤及柔软肌肤角质层的功效，帮助肌肤更好地吸收后续保养品的营养成分。

使用方法：将保湿柔肤水浸透于化妆棉，由颈部下端向上抹至脸部。每日早晚各一次。



## WATER SOURCE HYDRATING TONER 保湿柔肤水

**Water Source** 保湿柔肤水具有舒缓肌肤及柔软肌肤角质层的功效，帮助肌肤更好地吸收后续保养品的营养成分。

**主要成份：**MossCell Tec™、甜菜碱、透明质酸钠、红藻提取物。

**使用方法：**将保湿柔肤水浸透于化妆棉，由颈部下端向上抹至脸部。  
每日早晚各一次。

Water Source保湿精华液质地轻盈水透，能瞬间轻易被肌肤吸收，有效地解决肌肤缺水现象如干燥、暗沉、毛孔粗大及细纹滋生等等。  
使用方法：将精华液涂抹于脸部和颈部，轻轻按摩，让其充分吸收。每日早晚洁肤后使用。）



## WATER SOURCE HYDRATING SERUM 保湿精华液

**Water Source** 保湿精华液质地轻盈水透，能瞬间轻易被肌肤吸收，有效地解决肌肤缺水现象如干燥、暗沉、毛孔粗大及细纹滋生等等。

**主要成份：** MossCell Tec™、甜菜碱、综合水果提取物、红藻提取物、透明质酸钠。

**使用方法：** 将精华液涂抹于脸部和颈部，轻轻按摩，让其充分吸收。每日早晚洁肤后使用。

Water Source保湿润肤霜给予肌肤强度保湿，可长时间维持肌肤的水润度，使肌肤全天候丰盈滋润。轻盈如纱的质地易于肌肤吸收，滋润且不油腻，同时还有效帮助肌肤抵御紫外线UVA和UVB，防止皮肤皱纹提早生成，还能减少及预防色素沉淀。

使用方法：将润肤霜涂抹于脸部、颈部和前胸部位，由下至上轻轻按摩。每日早晚各一次。）



## WATER SOURCE HYDRATING MOISTURIZER 保湿润肤霜

**Water Source** 保湿润肤霜给予肌肤强度保湿，可长时间维持肌肤的水润度，使肌肤全天候丰盈滋润。轻盈如纱的质地易于肌肤吸收，滋润且不油腻，同时还有效帮助肌肤抵御紫外线UVA和UVB，防止皮肤皱纹提早生成，还能减少及预防色素沉淀。

**主要成份：** MossCell Tec™、甜菜碱、柑橘皮提取物、乙酰壳糖胺。

**使用方法：** 将润肤霜涂抹于脸部、颈部和前胸部位，由下至上轻轻按摩。每日早晚各一次。



Water Source 深层洁净磨砂膏蕴含天然核桃壳粒子，能吸附毛孔中的污垢和油脂、去除黑头及老化角质，进而帮助提亮和均匀肤色，焕发透亮美肌。这款深层洁净磨砂膏还添加了保湿成份，洁净肌肤的同时滋润肌肤，使肌肤在磨砂后仍感觉柔嫩及不紧绷。

使用方法：先润湿脸部，用指尖将磨砂膏轻柔涂抹于全脸，避开眼周部位。最后，用清水冲洗即可，建议一周使用2至3次。



## WATER SOURCE HYDRATING DEEP PORE SCRUB 保湿深层洁净磨砂膏

**Water Source** 深层洁净磨砂膏蕴含天然核桃壳粒子，能吸附毛孔中的污垢和油脂、去除黑头及老化角质，进而帮助提亮和均匀肤色，焕发透亮美肌。这款深层洁净磨砂膏还添加了保湿成份，洁净肌肤的同时滋润肌肤，使肌肤在磨砂后仍感觉柔嫩及不紧绷。

**主要成份：**MossCell Tec™、橄榄油酯、乳木果油。

**使用方法：**先润湿脸部，用指尖将磨砂膏轻柔涂抹于全脸，避开眼周部位。最后，用清水冲洗即可，建议一周使用2至3次。

Water Source Hydrating Sleeping Mask 拥有 长达12小时逐步滋润保湿，让肌肤 无负担的深层滋润。让您的皮肤 水嫩，柔滑，弹性，光泽，肌肤增亮，抚平细纹与皱纹。

## WATER SOURCE HYDRATING SLEEPING MASK 保湿睡眠面膜

长达12 小时逐步滋润保湿。

深层滋润, 水嫩，柔滑，弹性，光泽，肌肤增亮，抚平细纹与皱纹

**主要成份：**H2 Zeta 科技, 透明质酸微囊科技, 透明质酸钠、综合水果提取物、糖角鲨烷。

**使用方法：**睡前于脸部及颈部涂抹厚厚一层保湿面膜，隔天醒来用清水清洗即可。建议每周使用2至3次，若肌肤严重缺水也可每天使用。





BLOCK G-3-1&2, PUSAT PERDAGANGAN KOTA DAMANSARA,  
NO 12 JALAN PJU 5/1 KOTA DAMANSARA 47810 PETALING JAYA SELANGOR

 03-6150 8026

 03-6150 4026

 [www.skgives.com](http://www.skgives.com)