

# CharmUP RSII

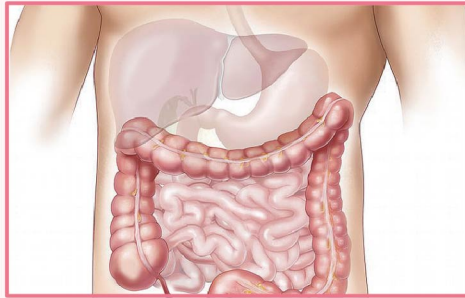


人体六大排毒系统：淋巴，肠道，泌尿道，皮肤，呼吸系统及肝脏。而女性多一个排毒器官，子宫。

# 人体六大排毒系统



淋巴



肠道



泌尿道



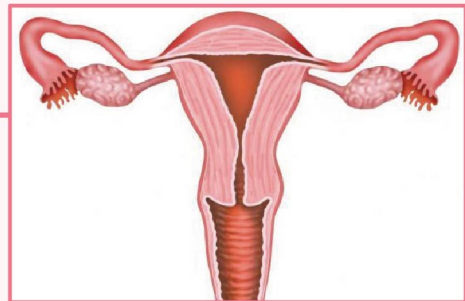
皮肤



呼吸系统



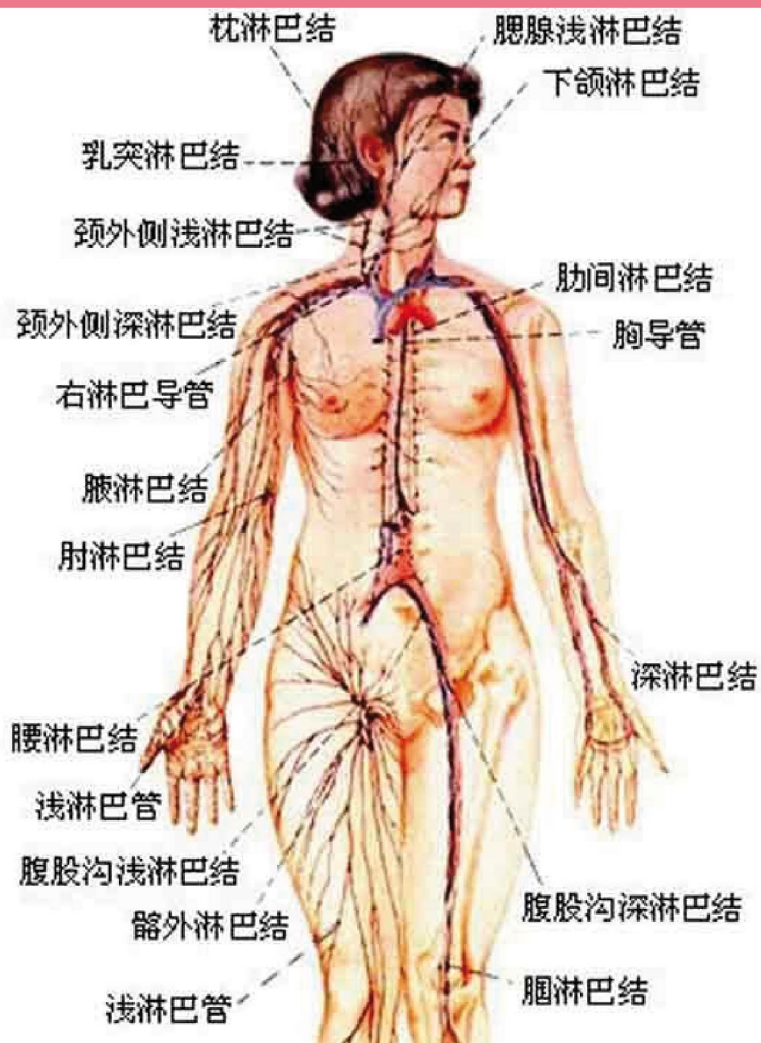
肝脏



子宫

# 什么是淋巴？

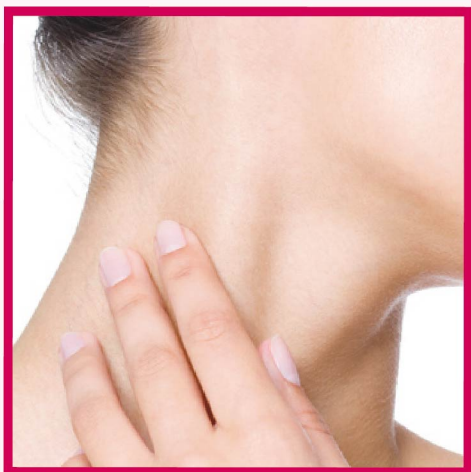
- 最大的排毒系统
- 清洁系统(回收体内垃圾及毒素)
- 免疫器官(防止被外界的细菌感染)
- 约有500-600个淋巴结





90%的疾病与淋巴堵塞有关。淋巴好比沟渠，当垃圾太多时，导致污水不流通（发臭，蚊虫滋生）。  
淋巴毒素堵塞，疾病就会随之而来：淋巴癌，淋巴瘤，水肿/硬块。

# 90%的疾病与淋巴堵塞有关



淋巴 = 沟渠



淋巴堵塞 = 疾病找上门

沟渠堵塞 = 污水不通畅

淋巴瘤

淋巴癌

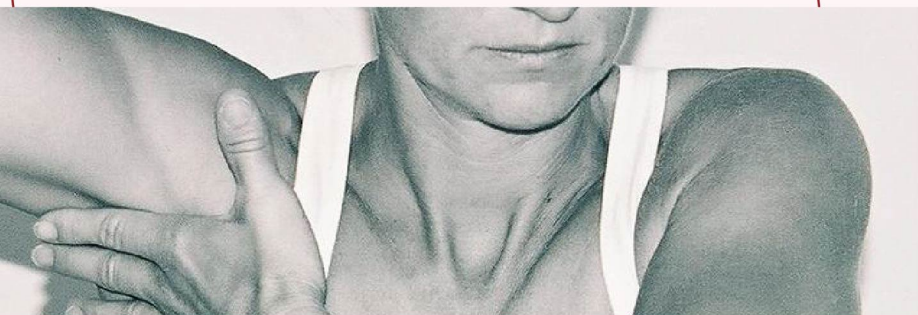
水肿/硬块

发臭

蚊虫滋生

淋巴排毒按摩被视为救命工具。它能达致排毒养颜：加速淋巴的循环与代谢，恢复正常循环，促使新陈代谢，供给皮肤养分。

# RS II + 淋巴按摩 = 救命工具



加速淋巴的循环与代谢



恢复正常循环



促使新陈代谢

排毒养颜



供给皮肤养分

腋下（上半身的毒素：靠腋下淋巴系统代谢），腹股沟（下半身的毒素：靠腹股沟淋巴系统代谢）。

人体有许多淋巴结，但其中3个淋巴部位排毒是非常重要的：颈部（脸部的毒素：靠颈部淋巴系统代谢），

## 3大淋巴排毒重要部位

### 颈部

（脸部的毒素：靠颈部淋巴系统代谢）

### 腋下

（上半身的毒素：靠腋下淋巴系统代谢）

### 腹股沟

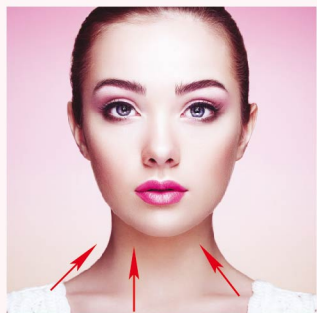
（下半身的毒素：靠腹股沟淋巴系统代谢）



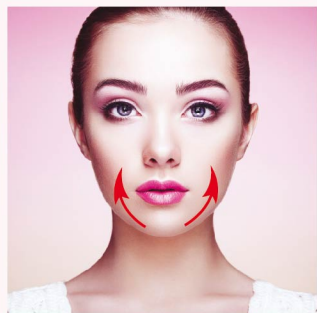


# 1

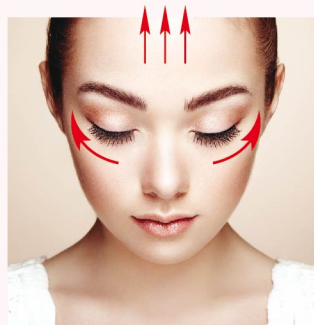
## 脸部和颈部



双手顺着颈部，轻轻从下往上推滑至下巴顶点。



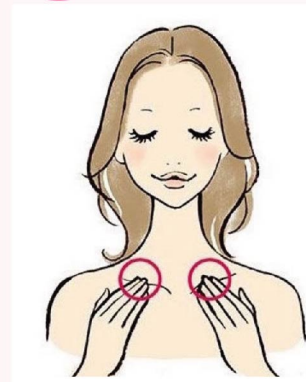
从下巴往上按摩到耳前。



从鼻子外缘推压至太阳穴，然后延申至额头。

# 2

## 锁骨

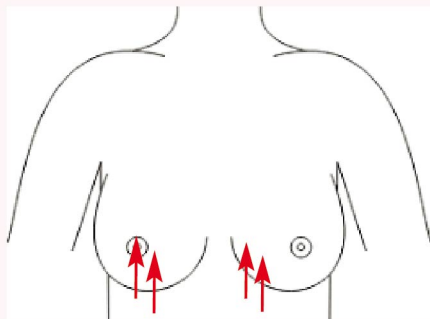


使用拇指于锁骨中央对下的位置反复按揉15次。

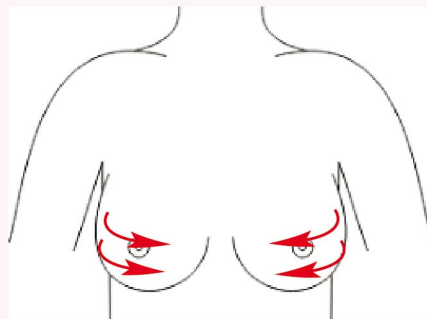
## 按摩方法

# 3

## 乳房



在乳房涂抹 RS II按摩霜，从乳房下侧向上按摩，然后再由外往内推。



# 4

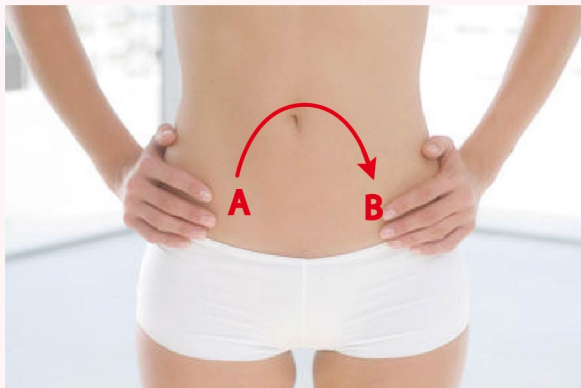
## 腋下



使用拇指于腋下穴位反复按揉15次。

## 5

## 腹部



- 轻轻揉捏腹部，然后将双手放在骨盆位置，顺时针按摩。（从A点至B点重复来回按摩）

## 6

## 臀部及大腿



- 以螺旋方式由外至内按摩大腿后侧。
- 从大腿外侧向臀部方向按摩。



## RS II 淋巴排毒按摩霜成分

### 植物雌激素混合物



Trifolium Pratense Flower Extract  
红车轴草花萃取物



Soy Isoflavones  
大豆异黄酮



Punica Granatum Extract  
石榴萃取物



Pueraria Mirifica Root Extract  
白高丽萃取物



Pueraria Lobata Root Extract  
野葛根萃取物



Polygonum Cuspidatum Root Extract  
虎杖根萃取物



Cimicifuga Racemosa Root Extract  
黑升麻根萃取物



Angelica Polymorpha Sinensis Root Extract  
当归根萃取物



Kigelia Africana Fruit Extract  
非洲吊灯树果萃取物

RS II的功效包括：淋巴排毒，预防乳腺及子宫疾病，减轻妊娠纹，结实胸部及臀部，肌肤更易吸收养分。

## RSII 功效



淋巴排毒



预防乳腺疾病



预防子宫疾病



减轻妊娠纹



结实胸部及臀部



肌肤更易吸收养分

## 使用方法

一星期至少做1-2次  
(依据按摩步骤进行)

1 脸部和颈部

2 胸部

3 腋下

4 锁骨

5 腹部

6 臀部





BLOCK G-3-1&2, PUSAT PERDAGANGAN KOTA DAMANSARA,  
NO 12 JALAN PJU 5/1 KOTA DAMANSARA 47810 PETALING JAYA SELANGOR

 03-6150 8026  03-6150 4026  [www.skgworld.us](http://www.skgworld.us)